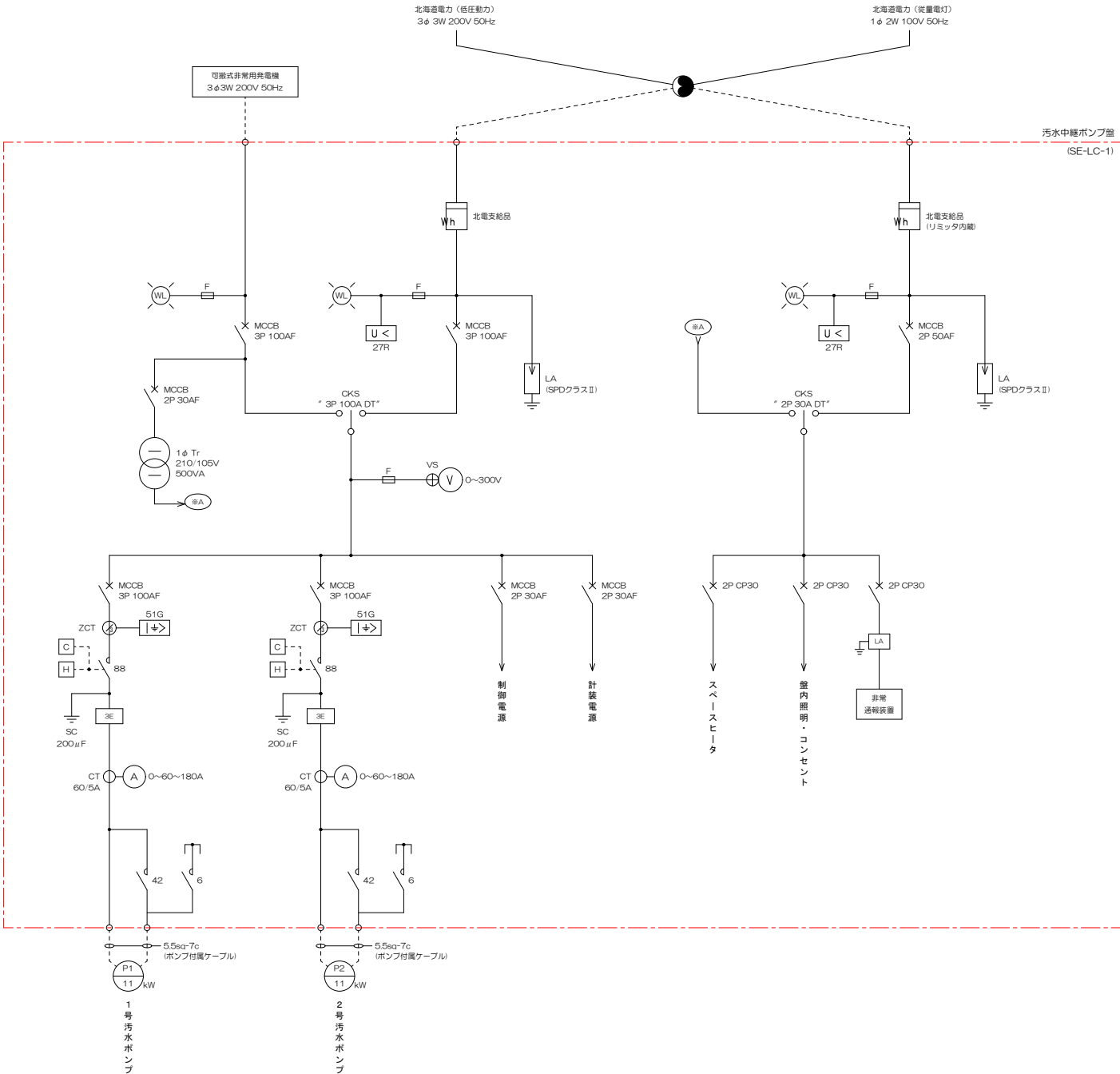


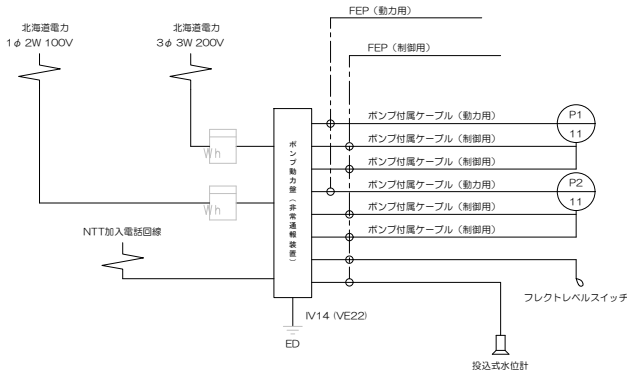
〔電 氣 設 備〕

目 录

[illegible]

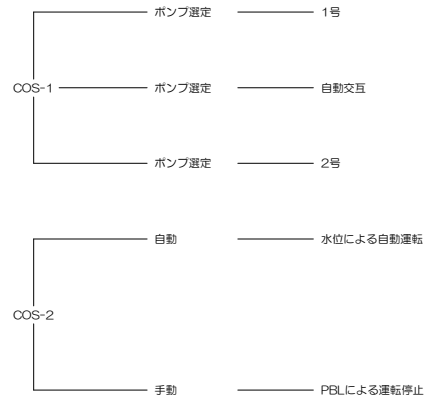


瀬越汚水中継ポンプ盤(SE-LC-1)単線結線図

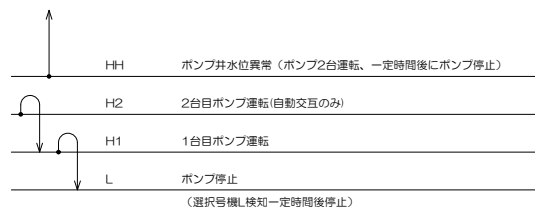
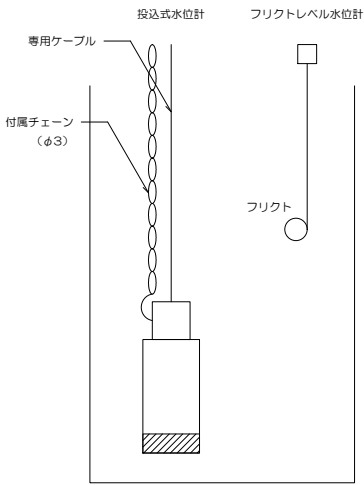


配線系統図 S=NON

ポンプ運転フロー



ポンプ井水位レベル



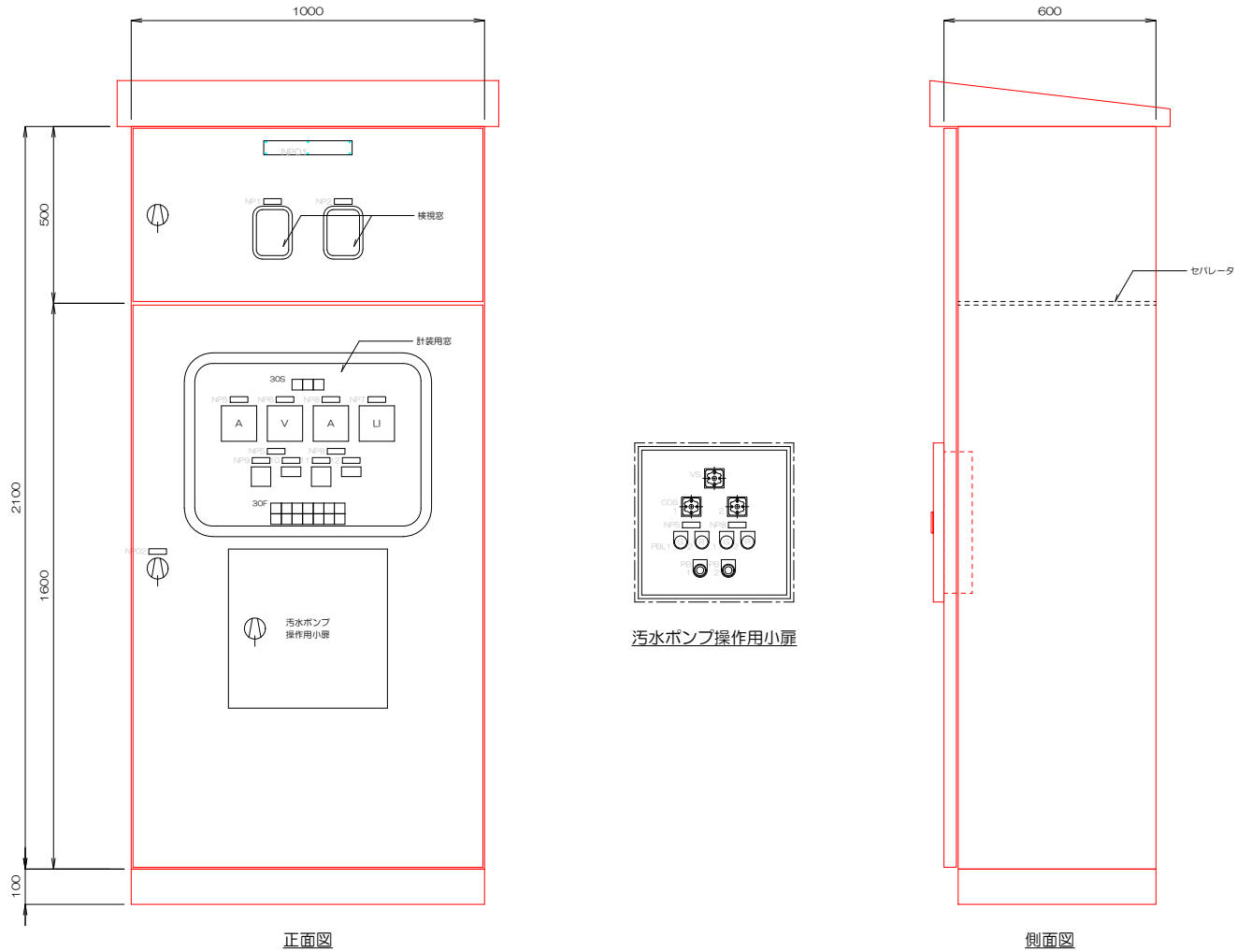
非常通報メッセージ内訳

- 1号汚水ポンプ故障
- 2号汚水ポンプ故障
- ポンプ井水位異常 (HH以上)
- 停電 (低圧動力又は電灯で停電が30sec以上発生した場合)
- ポンプ暴走非常停止中
- ポンプ井水位計異常
- 制御電源断

凡 例

記 号	名 称	記 号	名 称
LA	避雷器	V	電圧計
CT	計器用変流器	A	電流計
Tr	変圧器	Wh	電力量計
SC	電力用コンデンサ	⊕	電圧計切換スイッチ
ZCT	電相変流器	U <	不足電圧継電器
MCCB	配線用遮断器	H	運転時間計
ELCB	漏電遮断器	C	運転度数計
VS	電圧計切換器	F	ヒューズ
CP	サーキットプロテクタ	CSK	双投形ナイフスイッチ
51G	漏電リレー	3E	静止形モータリレー

年 度	令和 8 年度
工 事 名	公共下水道 瀬越汚水中継ポンプ所改築・更新工事 (電気設備)
図 面 名	瀬越汚水中継ポンプ所 単線結線図
縮 尺	NONE
図面番号	PE-1
留 萌 市	



瀬越汚水中継ポンプ盤(SE-LC-1) 外形図

記 号	名 称	記入文字
NP01	名称名板	瀬越汚水中継ポンプ盤
NP02	盤記号名板	SE-LC-1
NP1	用途名板	3φ 3W 200V
NP2	用途名板	1φ 2W 100V
NP3	用途名板	3φ3W 200V
NP4	用途名板	1φ2W 100V
NP5	用途名板	1号汚水ポンプ
NP6	用途名板	3φ3W 電圧
NP7	用途名板	ポンプ井水位
NP8	用途名板	2号汚水ポンプ
NP9	用途名板	1号汚水ポンプ運転時間
NP10	用途名板	1号汚水ポンプ運転度数
NP11	用途名板	2号汚水ポンプ運転時間
NP12	用途名板	2号汚水ポンプ運転度数
COS1	切換スイッチ	手動－自動
COS2	切換スイッチ	1号－自交－2号
PBL1	操作スイッチ	停止
PBL2	操作スイッチ	運転
PB1	押釦スイッチ	ランプテスト
PB2	押釦スイッチ	故障復帰

30S		
動力 電源	発電機 電源	照明 電源

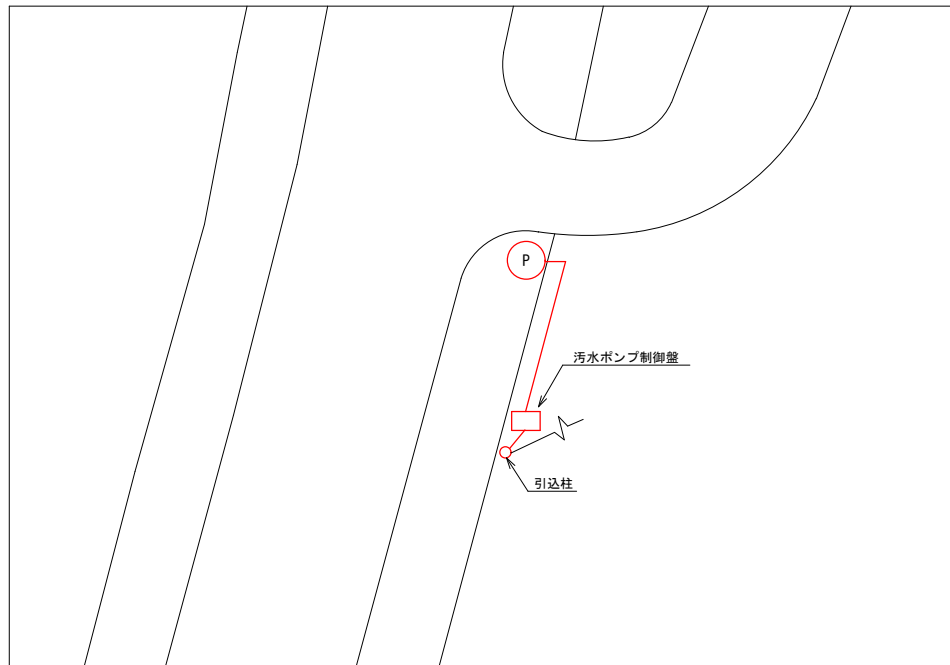
(全てWL/LED)

1号ポンプ MCCB トリップ	1号ポンプ 51G 動作	1号ポンプ 3E 動作	1号ポンプ 浸水	1号ポンプ 温度上昇	1号ポンプ MCCB トリップ	ポンプ井 異常 高水位
2号ポンプ MCCB トリップ	2号ポンプ 51G 動作	2号ポンプ 3E 動作	2号ポンプ 浸水	2号ポンプ 温度上昇	2号ポンプ MCCB トリップ	水位計 異常

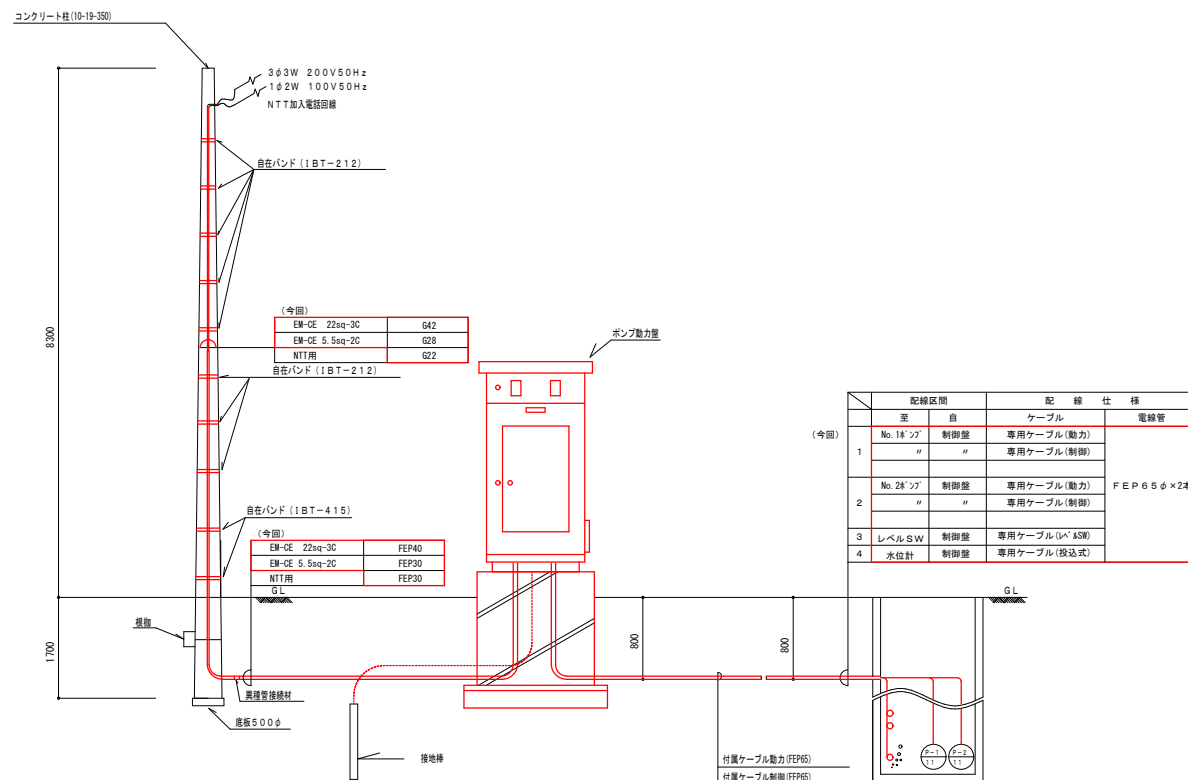
(全てRL/LED)

年 度	令和 8 年度
工 事 名	公共下水道 瀬越汚水中継ポンプ所改築・更新工事 (電気設備)
図 面 名	瀬越汚水中継ポンプ所 盤外形図
縮 尺	NONE
図面番号	PE-2
留 萌 市	

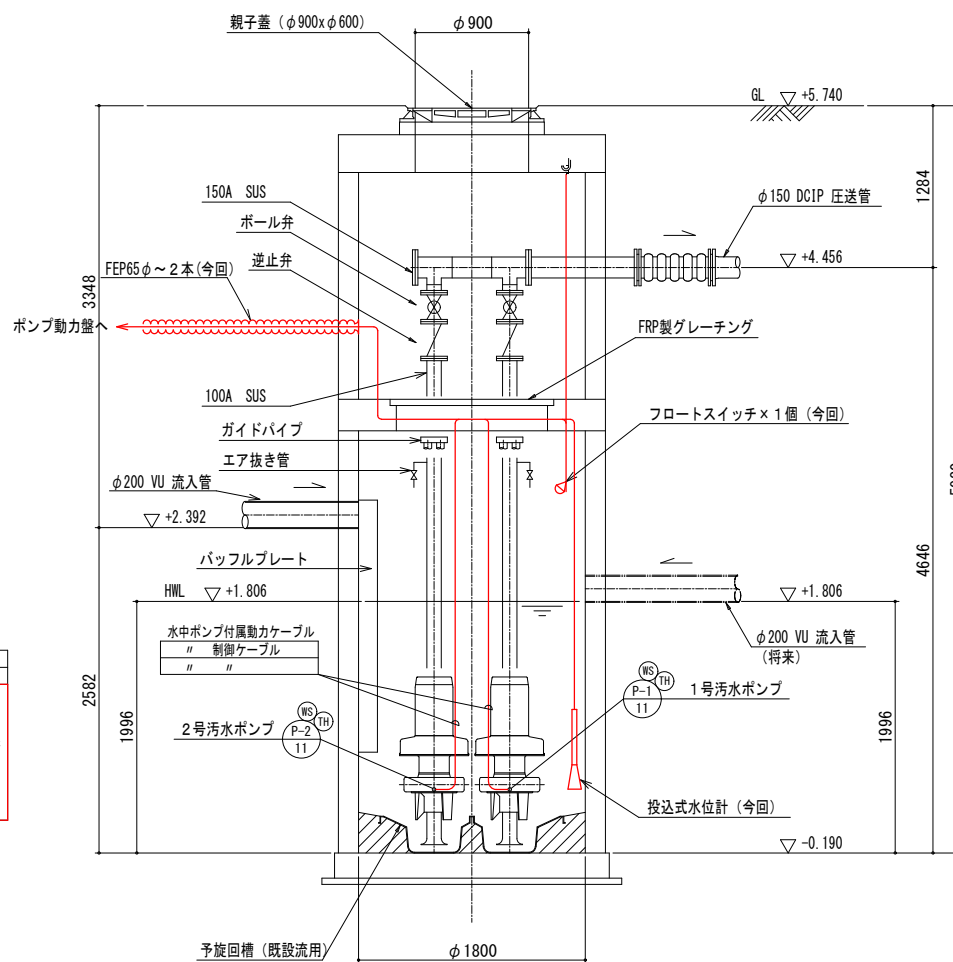
瀬越污水中継ポンプ所（更新）



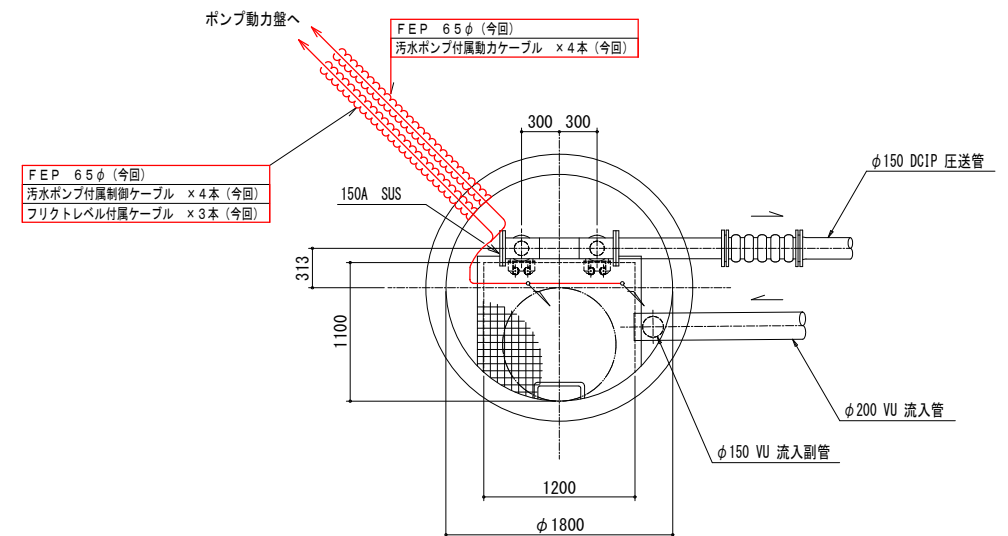
配置図 S=1/200



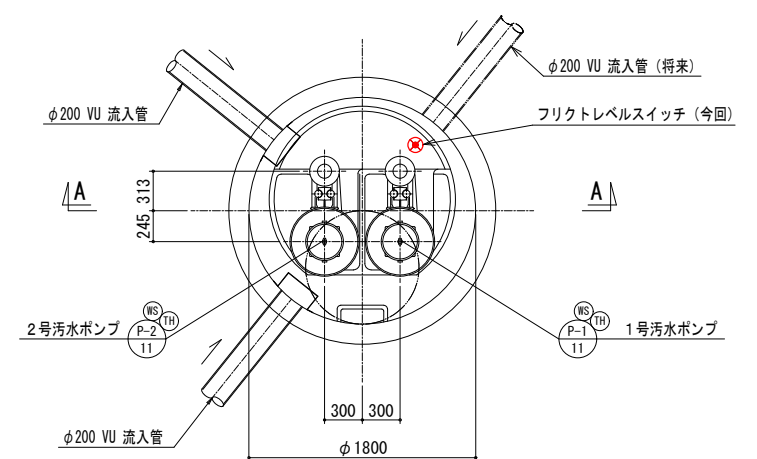
装注図 S=NON



A-A断面図 S=1/30



平面図 S=1/30

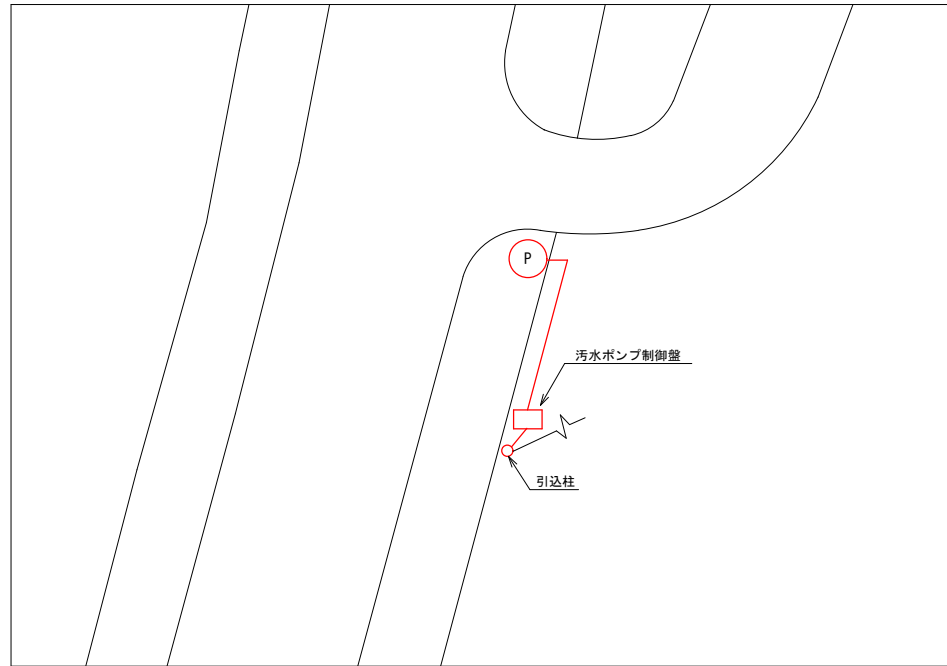


底板詳細図 S=1/30

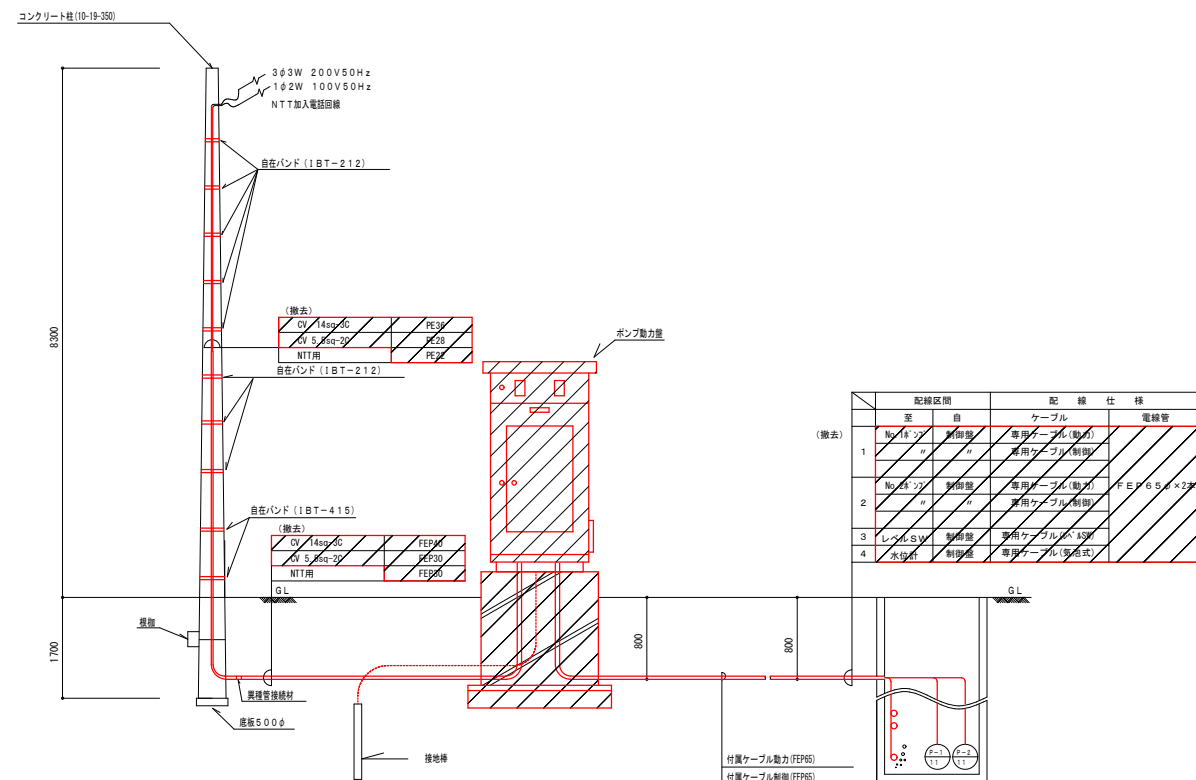
：今回工事範囲（今回）を示す。

年 度	令和 8 年度
工 事 名	公共下水道 瀬越污水中継ポンプ所改築・更新工事 （電気設備）
図 面 名	瀬越污水中継ポンプ所 配線図（更新）
縮 尺	NONE, 1/30, 1/200
図面番号	PE-3
留 萌 市	

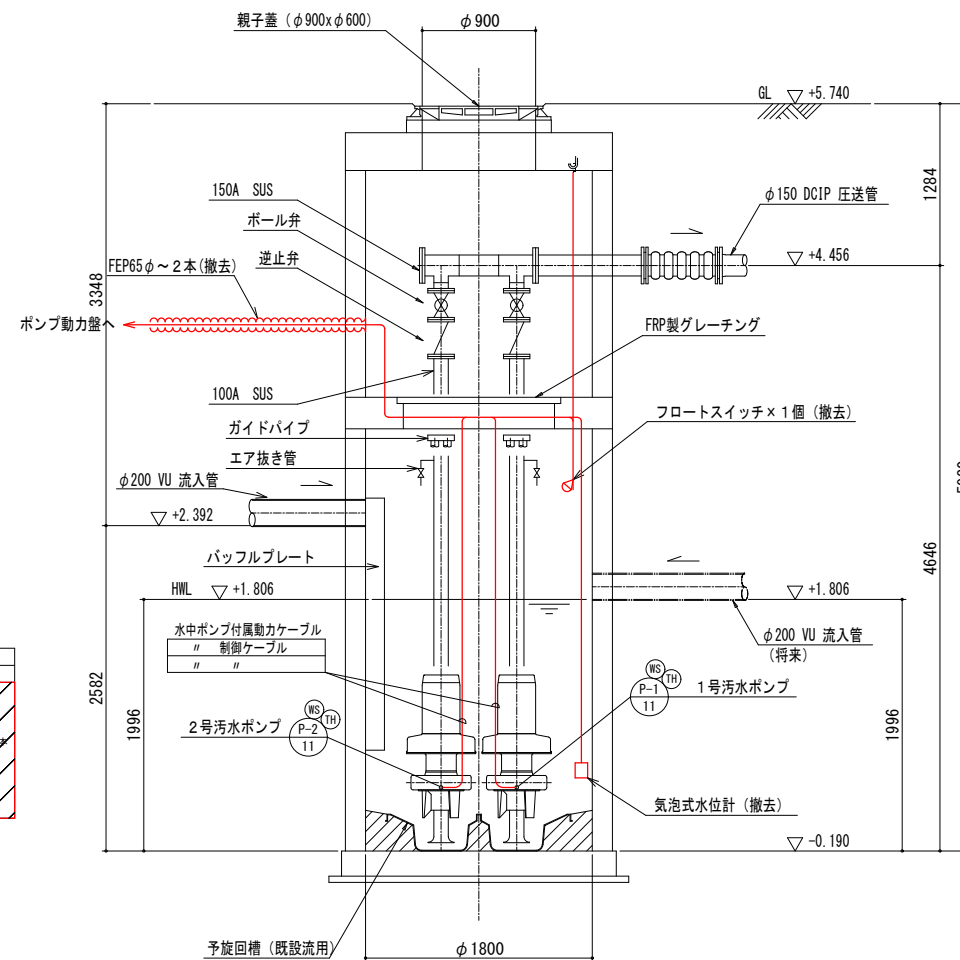
瀬越汚水中継ポンプ所（撤去）



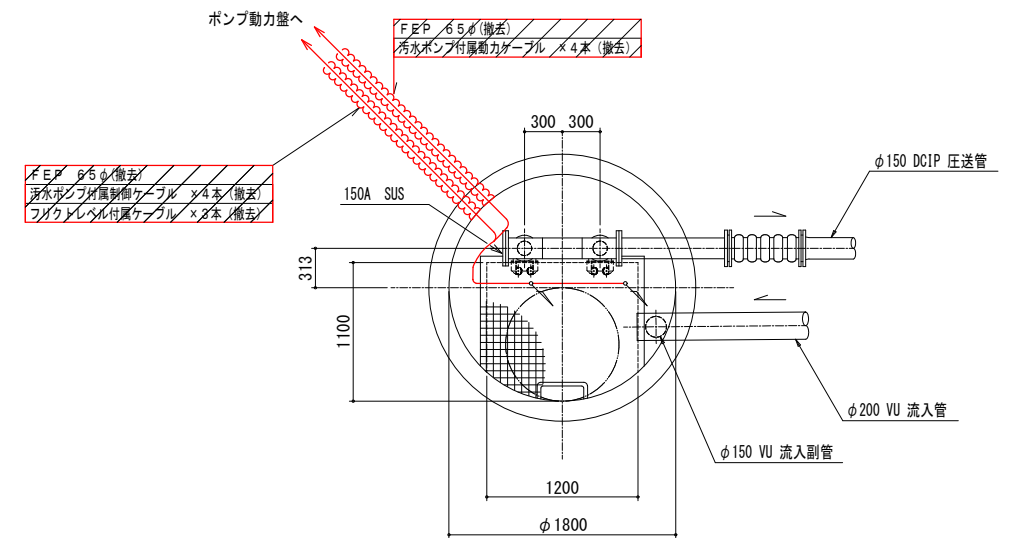
配置図 S=1/200



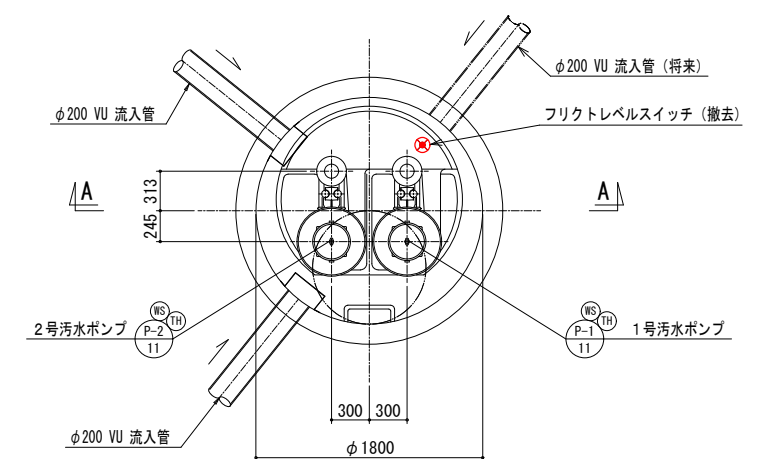
装注图 S=NON



A-A 断面図 S=1/30



平面图 S=1/30



底板詳細図 S=1/30

: 今回工事範囲（撤去）を示す。

年 度	令和 8 年度
工 事 名	公共下水道 瀬越汚水中継ポンプ所改築・更新工事 (電気設備)
図 面 名	瀬越汚水中継ポンプ所 配線図(撤去)
縮 尺	NONE, 1/30, 1/200
図面番号	PE-4
留 萌 市	

瀬越汚水中継ポンプ所（更新）（ 1/ 1）				配 線 表									
配線番号	自		至		配線仕様		端末		接地線		電線管		備考
	記号	名称	記号	名称	種別、サイズ、芯数、本数		屋外	屋内	種別	サイズ	種別	サイズ本数	
1001	HOKUDEN	北電	SE-LC-1	瀬越汚水中継ポンプ盤	600V EM-CE 22 sq - 3 c			2			GP屋外	42 mm	動力
1002	〃	〃	〃	〃							FEP	40 mm	動力
1003	〃	〃	〃	〃	600V EM-CE 5.5 sq - 2 c						GP屋外	28 mm	照明
1004	〃	〃	〃	〃							FEP	30 mm	照明
M 1005	NTT	NTT引込	〃	〃	CPEV 0.9 mm - 3 p						GP屋外	22 mm	NTT
1006	〃	〃	〃	〃							GP屋外	22 mm	NTT
1007	〃	〃	〃	〃							FEP	30 mm	NTT
1008	SE-LC-1	瀬越汚水中継ポンプ盤	P-1	No. 1汚水ポンプ	専用ケーブル x 2						FEP	65 mm	
1009	〃	〃	〃	〃	専用ケーブル						FEP	65 mm	
1010	〃	〃	〃	〃	専用ケーブル								
1011	〃	〃	P-2	No. 2汚水ポンプ	専用ケーブル x 2								
1012	〃	〃	〃	〃	専用ケーブル								
1013	〃	〃	〃	〃	専用ケーブル								
1014	〃	〃	LI-1	水位計	専用ケーブル								
1015	〃	〃	LS-1	フリタスイッチ	専用ケーブル								
1016	〃	〃	ED	D種接地極	EM-1E 14 sq						VE	22 mm	接地

瀬越汚水中継ポンプ所（撤去）（ 1/ 1）				配 線 表									
配線番号	自		至		配線仕様		端末		接地線		電線管		備考
	記号	名称	記号	名称	種別、サイズ、芯数、本数	屋外	屋内	種別	サイズ	種別	サイズ	本数	
R 2001	HOKUDEN	北電	SE-LG-1	瀬越汚水中継ポンプ盤	600V CV 14 sq - 3 c				2		PE	36 mm	動力
R 2002	〃	〃	〃	〃							FEP	40 mm	動力
R 2003	〃	〃	〃	〃	600V CV 5.5 sq - 2 c						PE	28 mm	照明
R 2004	〃	〃	〃	〃							FEP	30 mm	照明
R 2005	NTT	NTT引込	〃	〃							PE	22 mm	NTT
R 2006	〃	〃	〃	〃							FEP	30 mm	NTT
R 2007	SE-LG-1	瀬越汚水中継ポンプ盤	P-1	No.1汚水ポンプ	専用ケーブル x 2						FEP	65 mm	
R 2008	〃	〃	〃	〃	専用ケーブル						FEP	65 mm	
R 2009	〃	〃	〃	〃	専用ケーブル								
R 2010	〃	〃	P-2	No.2汚水ポンプ	専用ケーブル x 2								
R 2011	〃	〃	〃	〃	専用ケーブル								
R 2012	〃	〃	〃	〃	専用ケーブル								
R 2013	〃	〃	LI-1	水位計	専用ケーブル								
R 2014	〃	〃	LS-1	フリクトスイッチ	専用ケーブル								
R 2015	〃	〃	ED	D種接地極	IV 14 sq						VE	22 mm	接地

年 度	令和 8 年度
工 事 名	公共下水道 瀬越汚水中継ポンプ所改築・更新工事 （電気設備）
図 面 名	瀬越汚水中継ポンプ所 配線表（更新・撤去）
縮 尺	NONE
図面番号	PE-5
留 萌 市	